



# Automizer Helping-Hand<sup>MC</sup>



# Automizer Helping-Hand<sup>MC</sup>

PRODUCTIVITÉ ET FIABILITÉ RÉUNIS

Avec des milliers de véhicules sur les routes, Labrie<sup>MC</sup> se positionne comme une force majeure sur le marché nord-américain. La marque est renommée pour la conception et la fabrication de véhicules de collecte de déchets innovants et de haute qualité qui résistent à l'épreuve du temps, avec des bennes homogènes et des bras robustes.

En réponse aux demandes sans cesse croissantes de l'industrie, Labrie a introduit l'Automizer Helping-Hand<sup>MC</sup> pour répondre aux besoins des clients cherchant une polyvalence améliorée. Cette innovation combine notre benne à haute efficacité avec le bras automatisé Helping-Hand<sup>MC</sup> versatile et convivial, combinant efficacité et simplicité. De plus, un seuil de chargement bas, ainsi qu'une porte d'accès côté trottoir pour le chargement manuel à la main, renforcent davantage cet ensemble de polyvalence inégalée et de haute performance.

## Poser les fondations d'un produit vraiment exceptionnel.

### INNOVATIONS LABRIE<sup>MC</sup>

En mettant l'innovation au coeur de nos priorités, les ingénieurs Labrie<sup>MC</sup> ont développé une large gamme d'options répondant aux besoins du marché. Nous anticipons les nouvelles tendances et demandes pour rester leader des solutions de chargement latéral en Amérique du Nord.

### DISTRIBUTION DE POIDS

Labrie<sup>MC</sup> vise l'équilibre avec une distribution de poids optimisée sur tous ses modèles. Notre objectif est de maximiser la collecte des déchets tout en respectant les charges utiles légales, sans compromis sur la qualité des matériaux utilisés.



### ENVIROLINK<sup>TM</sup> RÉVOLUTIONNE L'INTELLIGENCE DES CAMIONS AVEC SON SYSTÈME AMÉLIORÉ.

Un réseau multiplex amélioré et un système analogique, caméras et moniteurs, balances, outils de diagnostic, dispositifs de sécurité, alertes, suivi GPS, et plus encore sont maintenant regroupés dans une solution technologique plus précise, fiable et efficace.

Trémie couverte pour conserver les déchets

Capacité de la trémie à 6 v<sup>3</sup>

Joystick proportionnel, électrique sur hydraulique

Benne fuselée pour une compaction optimale

Compactage allant jusqu'à 850 livres par verge cube

Panneaux arrière allant de 0 yard cube à 6 v<sup>3</sup> en fonction de la capacité de la benne

Tailles de benne de 20 v<sup>3</sup> à 37 v<sup>3</sup> disponibles

Conduits hydrauliques plaqués zinc

Parois de la benne en une seule pièce pour une résistance accrue

**Helping Hand<sup>TM</sup>**

Le bras encastré de la trémie se déverse directement dans la zone de compactage

- Portée de 10 pieds
- Capacité de levage de 400 livres
- Cycle de compactage de 13 secondes

Notre nouveau réservoir de récupération 700% plus grand

	AUTOMATISÉ	MANUEL	RESIDENTIEL	COMMERCIAL	DÉMOLITION	ORGANIQUES	ESPACES RESTREINTS	RECYCLABLES	ÉJECTION À BASCULE	ÉJECTION PAR POUSSÉE	BENNE DIVISÉE	50>82 DGE	50>96 DGE	50>100 DGE	60>97 DGE	CHÂSSIS	TOIT	CABINE	HAYON	EV
Automizer Helping-Hand <sup>TM</sup>	●		●					●	●					◆ CNG			◆ CNG	◆ CNG	◆ CNG	



### ACIER RÉSISTANT À L'ABRASION

Les chargeurs latéraux Labrie<sup>MC</sup> sont dotés d'acier résistant à l'abrasion sur tous les planchers de trémie, les côtés et les carrosseries, assurant ainsi qu'ils soient durables et légers. Idéal pour la des trémies robustes sans sacrifier la charge utile.



### OPÉRATION AISÉE ET SÉCURITAIRE POUR UNE PERSONNE

L'Automizer Helping-Hand<sup>MC</sup> offre une opération polyvalente avec plusieurs configurations de conduite, permettant une opération efficace pour une seule personne. Des positions de conduite debout sont disponibles sur un côté ou sur les deux côtés du camion pour plus de commodité et de sécurité.



### BRAS ENCASTRÉ DE LA TRÉMIE

Le bras encastré de la trémie se déverse directement dans la zone de compactage.



### TOIT DE TRÉMIE

Pour les applications les plus exigeantes, une option de toit de trémie est disponible.



### UNE SEULE FEUILLE D'ACIER

Les parois de la benne sont constituées d'une seule pièce d'acier résistant à l'abrasion, offrant une résistance accrue et une surface homogène parfaite pour les graphiques. Cela résulte en une intégrité structurelle accrue, éliminant le besoin de supports de renforcement et réduisant les risques de fissures ou de corrosion au niveau des soudures.



### FIABILITÉ DU HELPING-HAND<sup>MC</sup>

La bras Helping-Hand<sup>MC</sup> est située à l'intérieur de la trémie, limitant les stress en torsion.

# Automizer Helping-Hand<sup>MC</sup> – Détails techniques

Benne	
Plancher de la benne	0.157" AR450 175,000psi
Parois latérales (partie inférieure)	10ga A1011 80,000psi
Toit	10ga A1011 80,000psi
Panneau arrière	12ga A1011 80,000psi

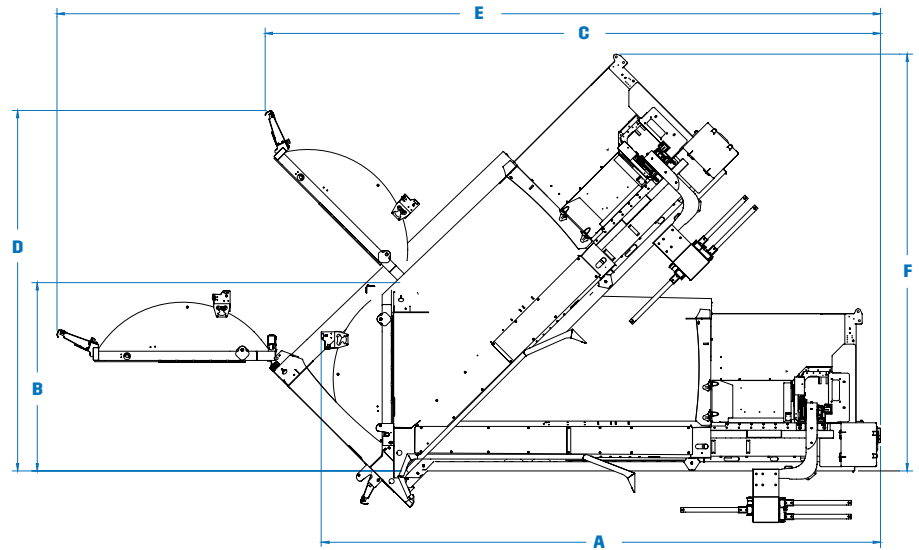
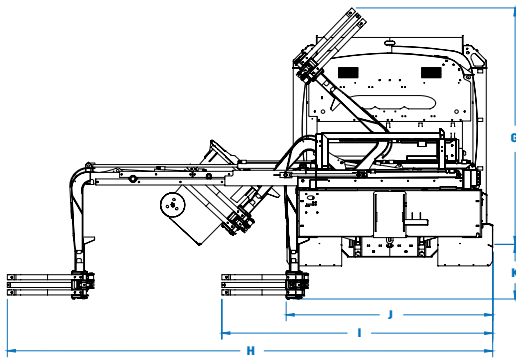
Trémie	
Capacité (v³)	4
Plancher	1/4" AR450 175,000psi
Parois latérales (partie inférieure)	1/4" AR450 175,000psi

Spécifications du bras	
Capacité de levage	400 lbs
Portée du bras	120"
Pivot	30"
Manettes et commandes	Manette proportionnelle, gestion électrique

Cylindres	
Levage de la benne (benne de 20 v³)	4 étapes 6-1/16" alésage x 150" course
Levage de la benne (benne de 27-31 v³)	4 étapes 6-1/16" alésage x 180" course
Cylindres du compacteur	4" alésage x 2-1/2" tige x 40" course
Panneau arrière	2-1/2" alésage x 1-3/4" tige x 39" course
Extension du bras, 1er cylindre	2" alésage x 1-1/4" tige x 70" course
Extension du bras, 2e cylindre	2" alésage x 1-1/4" tige x 36" course
Cylindres de levage	3" alésage x 1-1/2" tige x 16" course
Cylindres de la pince	1-1/2" alésage x 1" tige x 6-1/4" course

Hydraulique	
Pompe	Double à palettes
Capacité de la pompe	BENNE: 20 gpm@700 rpm; BRAS: 16 gpm@700 rpm
Pression maximale en opération	2,250 psi
Réservoir hydraulique (cabine avancée)	94 gal

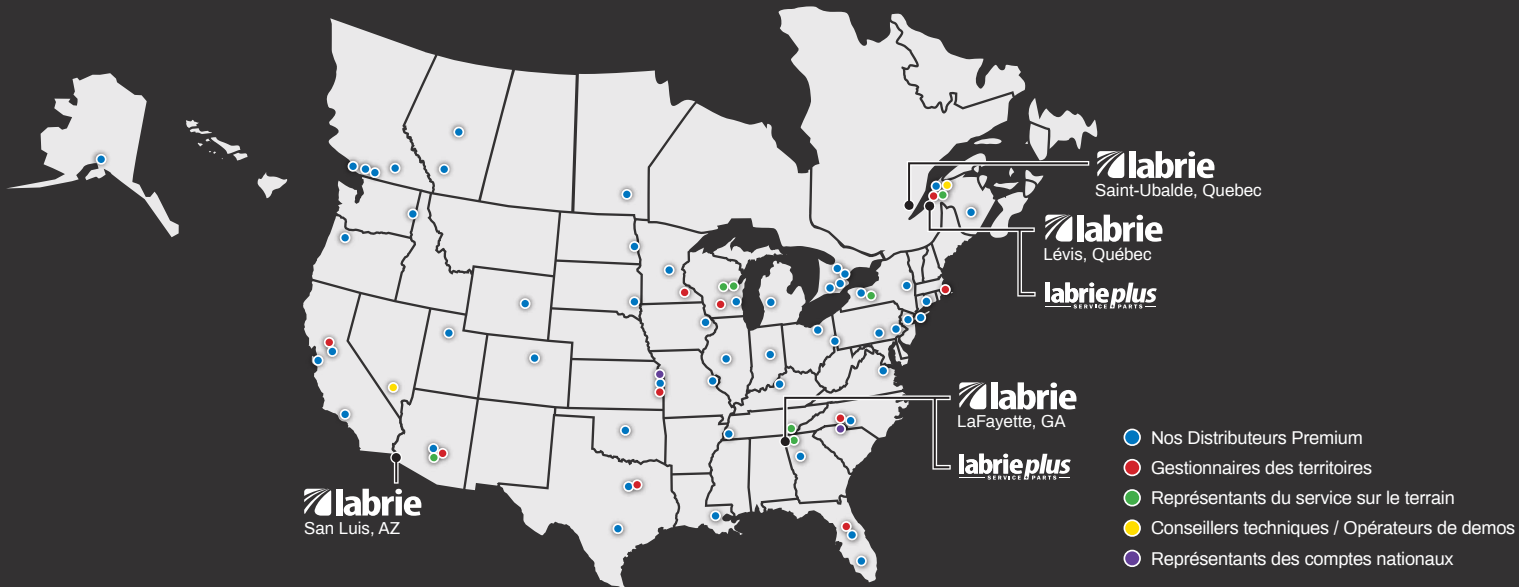
Compacteur	
Ratio de compaction (lbs/v³)	900 (650 sur châssis à 1 essieu)
Plaque avant du compacteur	1/4" 100QT 100,000psi
Largeur	71"
Hauteur	16"
Course	40"



Dimensions	20v³	22v³	24v³	27v³	29v³	31v³	33v³	31v³	33v³	35v³	37v³
	(20+0)	(20+2)	(20+4)	(27+0)	(27+2)	(27+4)	(27+6)	(31+0)	(31+2)	(31+4)	(31+6)
A. Longueur hors tout. Panneau arrière fermé (po.)	244	250	263	284	290	303	318	314	320	333	348
Largeur hors tout (po.)	102	102	102	102	102	102	102	102	102	102	102
B. Hauteur hors tout, au-dessus du châssis. Panneau arrière fermé (po.)	103	103	103	103	103	103	103	103	103	103	103
C. Longueur hors tout. Panneau arrière ouvert (po.)	294	294	294	334	334	334	334	364	364	364	364
D. Hauteur hors tout, au-dessus du châssis. Panneau arrière ouvert (po.)	197	197	197	197	197	197	197	197	197	197	197
E. Longueur hors tout, Position de déchargement (po.)	408	408	408	447	447	447	447	474	474	474	474
F. Hauteur hors tout, au-dessus du châssis. Position de déchargement (po.)	201	201	201	228	228	228	228	242	242	242	242
G. Hauteur hors tout au-dessus du châssis lors du déchargement (po.)	117	117	117	117	117	117	117	117	117	117	117
H. Largeur hors tout. Bras extension. Pince fermée (po.)	243	243	243	243	243	243	243	243	243	243	243
I. Largeur hors tout. Bras rétraction et pince fermée (po.)	134	134	134	134	134	134	134	134	134	134	134
J. Largeur hors tout. Bras rétraction et pince ouverte (po.)	102	102	102	102	102	102	102	102	102	102	102
K. Distance entre le bas de la pince et la châssis (po.)	21/27	21/27	21/27	21/27	21/27	21/27	21/27	21/27	21/27	21/27	21/27

Performances			
Bras rétraction (96" portée)	3.6 sec @ 700 rpm	Cycle complet du compacteur sans regeneration	12 sec @ 1200 rpm
Bras rétraction (120" portée)	4.5 sec @ 700 rpm	Cycle complet du compacteur avec regeneration	14 sec @ 700 rpm
Bras extension (96" portée)	4.8 sec @ 700 rpm	Panneau arrière ouverture	21 sec @ 700 rpm
Bras extension (120" portée)	6.0 sec @ 700 rpm	Panneau arrière fermeture (avec limiteur de débit)	26 sec @ 700 rpm
Bras levé	2.5 - 3.0 sec @ 700 rpm	Benne levage (selon la dimension de la benne)	30-40 sec @ 700 rpm
Bras descente	2.5 - 3.0 sec @ 700 rpm	Benne descente (selon la dimension de la benne)	15-25 sec @ 700 rpm
Pince ouverture	1.3 - 1.8 sec @ 700 rpm	Panneau broyeur levée	5 sec @ 700 rpm
Pince fermeture	1.0 - 1.5 sec @ 700 rpm	Panneau broyeur descente	4 sec @ 700 rpm

Note : Les spécifications sont sujettes à modification sans préavis.



## Notre réseau nord-américain est dédié à la qualité.

Les camions Labrie<sup>MC</sup> bénéficient du soutien de plus de 30 distributeurs de premier plan répartis sur plus de 50 sites aux États-Unis et au Canada, garantissant un engagement envers l'excellence et offrant un soutien expert.



Optez pour le programme de stocks Labrie<sup>MC</sup> Pronto lorsque le choix d'un modèle prêt pour la collecte est nécessaire. Bénéficiez d'une livraison accélérée, d'économies de coûts et d'une large sélection de modèles conçus pour répondre même aux besoins de collecte les plus exigeants.



PROPULSER L'EXCELLENCE<sup>MC</sup>



175-B, route Marie-Victorin, Lévis, Québec, Canada, G7A 2T3  
 Sans frais: 1-800-463-6638 | Téléphone: 418-831-8250  
 sales@labriegrup.com | www.labriegrup.com



**Canada**  
 455 Ave 1, Lévis, Québec, Canada, G6W 5M6  
 Sans frais: 1-877-452-2743  
 canada.labrieplus.com | labriepluqc@labriegrup.com

**États-Unis**  
 1198 Shattuck Industrial Blvd, Lafayette, GA, 30728  
 Sans frais: 1-800-231-2771  
 usa.labrieplus.com | partscenter@labrieplus.com

Labrie Environmental Group, Inc. est certifié ISO 9001:2015, garantissant la qualité du produit. Les marques déposées, y compris Labrie Environmental Group<sup>TM</sup> et le logo, sont la propriété de Labrie Environmental Group, Inc. Les produits peuvent être protégés par des brevets détenus par Labrie Environmental Group, Inc. Tous droits réservés. Pour les détails légaux, visitez <https://labriegrup.com/fr/droits-dauteur-brevets-et-marques-de-commerce>. Labrie Environmental Group s'efforce de fournir des informations exactes mais ne peut être tenu responsable des erreurs ou omissions. Certaines fonctionnalités peuvent être optionnelles. Contactez-nous pour obtenir des prix et des options ou pour trouver votre distributeur local. Visitez [www.labriegrup.com](http://www.labriegrup.com) pour les dernières fiches techniques. La version Web prévaut sur la littérature imprimée. Les ventes sont soumises aux Conditions Générales de Vente en vigueur de Labrie Environmental Group, Inc. Le vendeur rejette les termes supplémentaires/conflictuels sans consentement écrit.