



# Automizer Helping-Hand<sup>MC</sup>





# Automizer Helping-Hand<sup>MC</sup>

PRODUCTIVITÉ ET FIABILITÉ RÉUNIS

Avec des milliers de véhicules sur les routes, Labrie<sup>MC</sup> se positionne comme une force majeure sur le marché nord-américain. La marque est renommée pour la conception et la fabrication de véhicules de collecte de déchets innovants et de haute qualité qui résistent à l'épreuve du temps, avec des bennes homogènes et des bras robustes.

En réponse aux demandes sans cesse croissantes de l'industrie, Labrie a introduit l'Automizer Helping-Hand<sup>MC</sup> pour répondre aux besoins des clients cherchant une polyvalence améliorée. Cette innovation combine notre benne à haute efficacité avec le bras automatisé Helping-Hand<sup>MC</sup> versatile et convivial, combinant efficacité et simplicité. De plus, un seuil de chargement bas, ainsi qu'une porte d'accès côté trottoir pour le chargement manuel à la main, renforcent davantage cet ensemble de polyvalence inégalée et de haute performance.

## Poser les fondations d'un produit vraiment exceptionnel.

### INNOVATIONS LABRIE<sup>MC</sup>

En mettant l'innovation au coeur de nos priorités, les ingénieurs Labrie<sup>MC</sup> ont développé une large gamme d'options répondant aux besoins du marché. Nous anticipons les nouvelles tendances et demandes pour rester leader des solutions de chargement latéral en Amérique du Nord.

### DISTRIBUTION DE POIDS

Labrie<sup>MC</sup> vise l'équilibre avec une distribution de poids optimisée sur tous ses modèles. Notre objectif est de maximiser la collecte des déchets tout en respectant les charges utiles légales, sans compromis sur la qualité des matériaux utilisés.



### ENVIROLINK<sup>TM</sup> RÉVOLUTIONNE L'INTELLIGENCE DES CAMIONS AVEC SON SYSTÈME AMÉLIORÉ.

Un réseau multiplex amélioré et un système analogique, caméras et moniteurs, balances, outils de diagnostic, dispositifs de sécurité, alertes, suivi GPS, et plus encore sont maintenant regroupés dans une solution technologique plus précise, fiable et efficace.

Trémie couverte pour conserver les déchets

Capacité de la trémie à 6 v<sup>3</sup>

Joystick proportionnel, électrique sur hydraulique

Benne fuselée pour une compaction optimale

Compactage allant jusqu'à 850 livres par verge cube

Panneaux arrière allant de 0 yard cube à 6 v<sup>3</sup> en fonction de la capacité de la benne

Tailles de benne de 20 v<sup>3</sup> à 37 v<sup>3</sup> disponibles

Conduits hydrauliques plaqués zinc

**Helping Hand**

Parois de la benne en une seule pièce pour une résistance accrue

Le bras encastré de la trémie se déverse directement dans la zone de compactage

- Portée de 10 pieds
- Capacité de levage de 400 livres
- Cycle de compactage de 13 secondes

Notre nouveau réservoir de récupération 700% plus grand

|                                      | AUTOMATISÉ | MANUEL | RESIDENTIEL | COMMERCIAL | DÉMOLITION | ORGANIQUES | ESPACES RESTREINTS | RECYCLABLES | ÉJECTION À BASCULE | ÉJECTION PAR POUSSÉE | BENNE DIVISÉE | 50>82 DGE | 50>96 DGE | 50>100 DGE | 60>97 DGE | CHÂSSIS | TOIT  | CABINE | HAYON | EV |
|--------------------------------------|------------|--------|-------------|------------|------------|------------|--------------------|-------------|--------------------|----------------------|---------------|-----------|-----------|------------|-----------|---------|-------|--------|-------|----|
| Automizer Helping-Hand <sup>TM</sup> | ●          |        | ●           |            |            |            |                    | ●           | ●                  |                      |               |           |           | ◆ CNG      |           |         | ◆ CNG | ◆ CNG  | ◆ CNG |    |





### ACIER RÉSISTANT À L'ABRASION

Les chargeurs latéraux Labrie<sup>MC</sup> sont dotés d'acier résistant à l'abrasion sur tous les planchers de trémie, les côtés et les carrosseries, assurant ainsi qu'ils soient durables et légers. Idéal pour la des trémies robustes sans sacrifier la charge utile.



### OPÉRATION AISÉE ET SÉCURITAIRE POUR UNE PERSONNE

L'Automizer Helping-Hand<sup>MC</sup> offre une opération polyvalente avec plusieurs configurations de conduite, permettant une opération efficace pour une seule personne. Des positions de conduite debout sont disponibles sur un côté ou sur les deux côtés du camion pour plus de commodité et de sécurité.



### BRAS ENCASTRÉ DE LA TRÉMIE

Le bras encastré de la trémie se déverse directement dans la zone de compactage.



### TOIT DE TRÉMIE

Pour les applications les plus exigeantes, une option de toit de trémie est disponible.



### UNE SEULE FEUILLE D'ACIER

Les parois de la benne sont constituées d'une seule pièce d'acier résistant à l'abrasion, offrant une résistance accrue et une surface homogène parfaite pour les graphiques. Cela résulte en une intégrité structurelle accrue, éliminant le besoin de supports de renforcement et réduisant les risques de fissures ou de corrosion au niveau des soudures.



### FIABILITÉ DU HELPING-HAND<sup>MC</sup>

La bras Helping-Hand<sup>MC</sup> est située à l'intérieur de la trémie, limitant les stress en torsion.

# Automizer Helping-Hand<sup>MC</sup> – Détails techniques

| Benne                                |                         |
|--------------------------------------|-------------------------|
| Plancher de la benne                 | 0.157" AR450 175,000psi |
| Parois latérales (partie inférieure) | 10ga A1011 80,000psi    |
| Toit                                 | 12ga A1011 80,000psi    |
| Panneau arrière                      | 12ga A1011 80,000psi    |

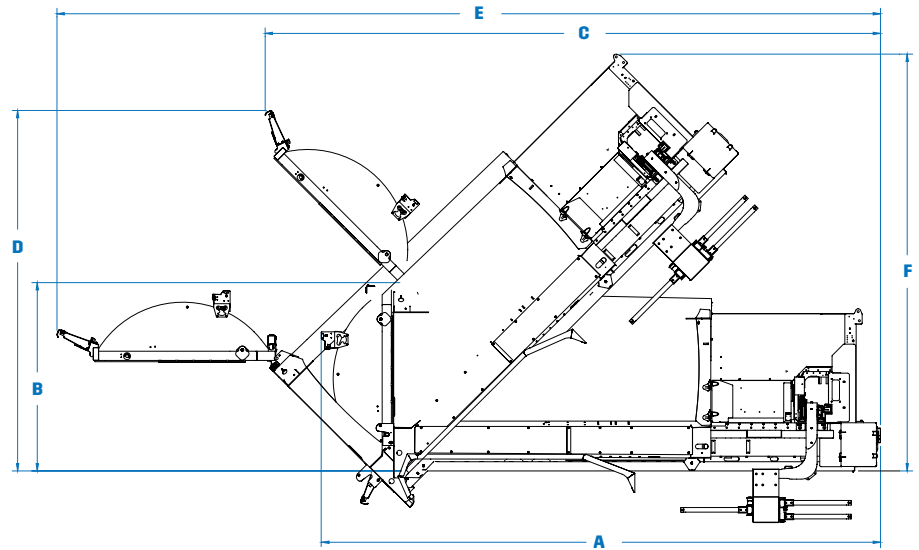
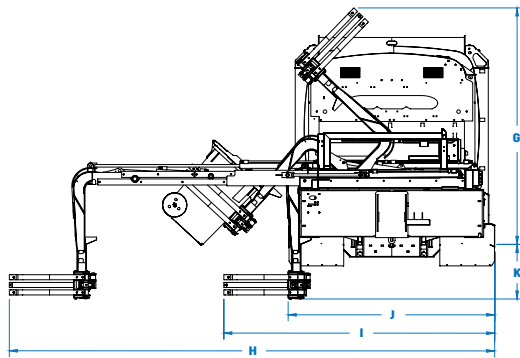
| Trémie                               |                       |
|--------------------------------------|-----------------------|
| Capacité (v³)                        | 4                     |
| Plancher                             | 1/4" AR450 175,000psi |
| Parois latérales (partie inférieure) | 1/4" AR450 175,000psi |

| Spécifications du bras |   |
|------------------------|---|
| Capacité de levage     | 400 lbs                                     |
| Portée du bras         | 120"  |
| Pivot                  | 30"   |
| Manettes et commandes  | Manette proportionnelle, gestion électrique |

| Cylindres                              |   |
|--|---|
| Levage de la benne (benne de 20 v³)    | 4 étapes 6-1/16" alésage x 150" course    |
| Levage de la benne (benne de 27-31 v³) | 4 étapes 6-1/16" alésage x 180" course    |
| Cylindres du compacteur                | 4" alésage x 2-1/2" tige x 40" course     |
| Panneau arrière                        | 2-1/2" alésage x 1-3/4" tige x 39" course |
| Extension du bras, 1er cylindre        | 2" alésage x 1-1/4" tige x 70" course     |
| Extension du bras, 2e cylindre         | 2" alésage x 1-1/4" tige x 36" course     |
| Cylindres de levage                    | 3" alésage x 1-1/2" tige x 16" course     |
| Cylindres de la pince                  | 1-1/2" alésage x 1" tige x 6-1/4" course  |

| Hydraulique                            |  |
|--|--|
| Pompe                                  | Double à palettes                              |
| Capacité de la pompe                   | BENNE: 20 gpm@700 rpm;<br>BRAS: 16 gpm@700 rpm |
| Pression maximale en opération         | 2,250 psi                                      |
| Réservoir hydraulique (cabine avancée) | 94 gal   |

| Compacteur                   |                                  |
|------------------------------|----------------------------------|
| Ratio de compaction (lbs/v³) | 900 (650 sur châssis à 1 essieu) |
| Plaque avant du compacteur   | 1/4" 100QT 100,000psi            |
| Largeur                      | 71"                              |
| Hauteur                      | 16"                              |
| Course                       | 40"                              |

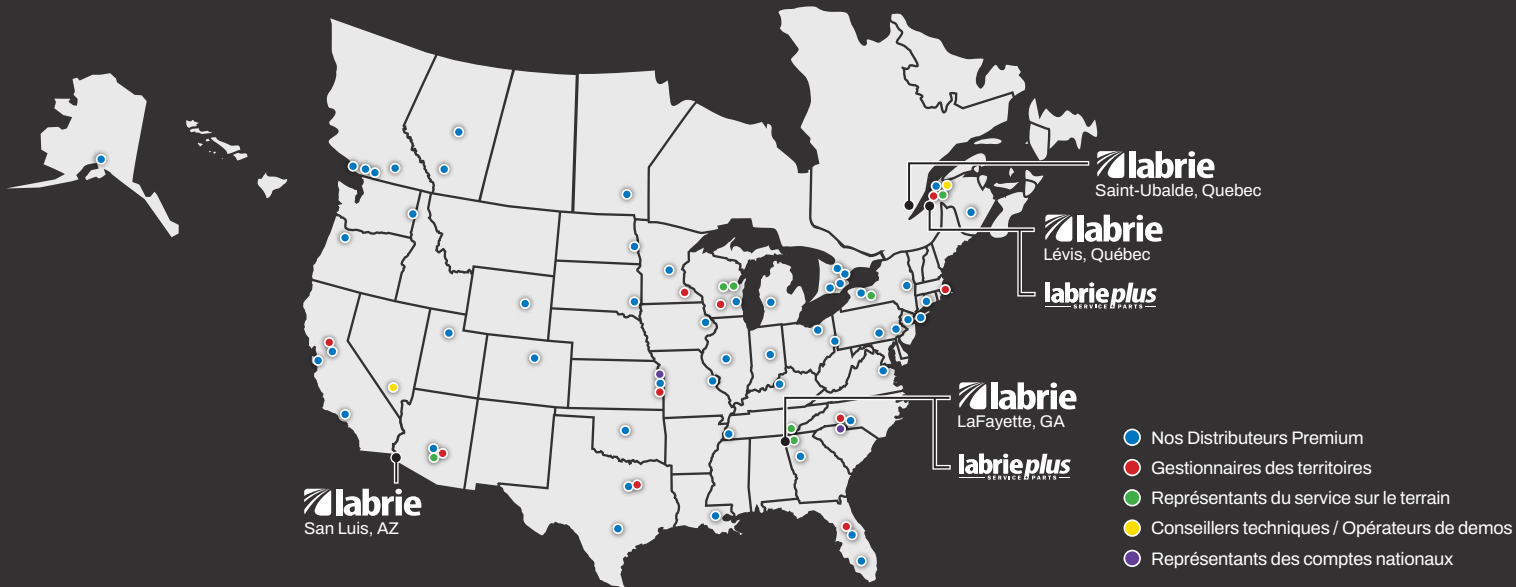


| Dimensions   | 20v³   | 22v³   | 24v³   | 27v³   | 29v³   | 31v³   | 33v³   | 31v³   | 33v³   | 35v³   | 37v³   |
|--|--------|--------|--------|--------|--------|--------|--------|--------|--------|--------|--------|
|  | (20+0) | (20+2) | (20+4) | (27+0) | (27+2) | (27+4) | (27+6) | (31+0) | (31+2) | (31+4) | (31+6) |
| A. Longueur hors tout. Panneau arrière fermé (po.)                         | 244    | 250    | 263    | 284    | 290    | 303    | 318    | 314    | 320    | 333    | 348    |
| Largeur hors tout (po.)  | 102    | 102    | 102    | 102    | 102    | 102    | 102    | 102    | 102    | 102    | 102    |
| B. Hauteur hors tout, au-dessus du châssis. Panneau arrière fermé (po.)    | 103    | 103    | 103    | 103    | 103    | 103    | 103    | 103    | 103    | 103    | 103    |
| C. Longueur hors tout. Panneau arrière ouvert (po.)                        | 294    | 294    | 294    | 334    | 334    | 334    | 334    | 364    | 364    | 364    | 364    |
| D. Hauteur hors tout, au-dessus du châssis. Panneau arrière ouvert (po.)   | 197    | 197    | 197    | 197    | 197    | 197    | 197    | 197    | 197    | 197    | 197    |
| E. Longueur hors tout, Position de déchargement (po.)                      | 408    | 408    | 408    | 447    | 447    | 447    | 447    | 474    | 474    | 474    | 474    |
| F. Hauteur hors tout, au-dessus du châssis. Position de déchargement (po.) | 201    | 201    | 201    | 228    | 228    | 228    | 228    | 242    | 242    | 242    | 242    |
| G. Hauteur hors tout au-dessus du châssis lors du déchargement (po.)       | 117    | 117    | 117    | 117    | 117    | 117    | 117    | 117    | 117    | 117    | 117    |
| H. Largeur hors tout. Bras extension. Pince fermée (po.)                   | 243    | 243    | 243    | 243    | 243    | 243    | 243    | 243    | 243    | 243    | 243    |
| I. Largeur hors tout. Bras rétraction et pince fermée (po.)                | 134    | 134    | 134    | 134    | 134    | 134    | 134    | 134    | 134    | 134    | 134    |
| J. Largeur hors tout. Bras rétraction et pince ouverte (po.)               | 102    | 102    | 102    | 102    | 102    | 102    | 102    | 102    | 102    | 102    | 102    |
| K. Distance entre le bas de la pince et le châssis (po.)                   | 21/27  | 21/27  | 21/27  | 21/27  | 21/27  | 21/27  | 21/27  | 21/27  | 21/27  | 21/27  | 21/27  |

| Performances                  |                         |  |                     |
|-------------------------------|-------------------------|--|---------------------|
| Bras rétraction (96" portée)  | 3.6 sec @ 700 rpm       | Cycle complet du compacteur sans regeneration      | 12 sec @ 1200 rpm   |
| Bras rétraction (120" portée) | 4.5 sec @ 700 rpm       | Cycle complet du compacteur avec regeneration      | 14 sec @ 700 rpm    |
| Bras extension (96" portée)   | 4.8 sec @ 700 rpm       | Panneau arrière ouverture                          | 21 sec @ 700 rpm    |
| Bras extension (120" portée)  | 6.0 sec @ 700 rpm       | Panneau arrière fermeture (avec limiteur de débit) | 26 sec @ 700 rpm    |
| Bras levé                     | 2.5 - 3.0 sec @ 700 rpm | Benne levage (selon la dimension de la benne)      | 30-40 sec @ 700 rpm |
| Bras descente                 | 2.5 - 3.0 sec @ 700 rpm | Benne descente (selon la dimension de la benne)    | 15-25 sec @ 700 rpm |
| Pince ouverture               | 1.3 - 1.8 sec @ 700 rpm | Panneau broyeur levée                              | 5 sec @ 700 rpm     |
| Pince fermeture               | 1.0 - 1.5 sec @ 700 rpm | Panneau broyeur descente                           | 4 sec @ 700 rpm     |

Note : Les spécifications sont sujettes à modification sans préavis.





## Notre réseau nord-américain est dédié à la qualité.

Les camions Labrie<sup>MC</sup> bénéficient du soutien de plus de 30 distributeurs de premier plan répartis sur plus de 50 sites aux États-Unis et au Canada, garantissant un engagement envers l'excellence et offrant un soutien expert.



Optez pour le programme de stocks Labrie<sup>MC</sup> Pronto lorsque le choix d'un modèle prêt pour la collecte est nécessaire. Bénéficiez d'une livraison accélérée, d'économies de coûts et d'une large sélection de modèles conçus pour répondre même aux besoins de collecte les plus exigeants.



PROPULSER L'EXCELLENCE<sup>MC</sup>



175-B, route Marie-Victorin, Lévis, Québec, Canada, G7A 2T3  
 Sans frais: 1-800-463-6638 | Téléphone: 418-831-8250  
 sales@labriegrup.com | www.labriegrup.com



**Canada**  
 455 Ave 1, Lévis, Québec, Canada, G6W 5M6  
 Sans frais: 1-877-452-2743  
 canada.labriepius.com | labriepiuc@labriegrup.com

**États-Unis**  
 1198 Shattuck Industrial Blvd, Lafayette, GA, 30728  
 Sans frais: 1-800-231-2771  
 usa.labriepius.com | partscenter@labriepius.com

Labrie Environmental Group, Inc. est certifié ISO 9001:2015, garantissant la qualité du produit. Les marques déposées, y compris Labrie Environmental Group™ et le logo, sont la propriété de Labrie Environmental Group, Inc. Les produits peuvent être protégés par des brevets détenus par Labrie Environmental Group, Inc. Tous droits réservés. Pour les détails légaux, visitez <https://labriegrup.com/fr/droits-dauteur-brevets-et-marques-de-commerces>. Labrie Environmental Group s'efforce de fournir des informations exactes mais ne peut être tenu responsable des erreurs ou omissions. Certaines fonctionnalités peuvent être optionnelles. Contactez-nous pour obtenir des prix et des options ou pour trouver votre distributeur local. Visitez [www.labriegrup.com](http://www.labriegrup.com) pour les dernières fiches techniques. La version Web prévaut sur la littérature imprimée. Les ventes sont soumises aux Conditions Générales de Vente en vigueur de Labrie Environmental Group, Inc. Le vendeur rejette les termes supplémentaires/conflictuels sans consentement écrit.